

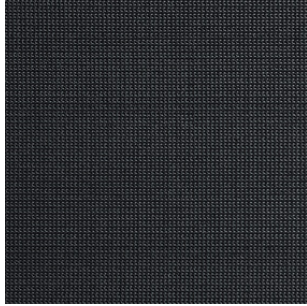
Diese Membran wird bei Modellen ohne zusätzliches Flachpolster als transparentes Rückengewebe eingesetzt. Beim Einsatz eines zusätzlichen Flachpolsters ist diese Membran ebenfalls vorhanden und von der Rückseite weiterhin sichtbar.

Material: 100 % Polyester

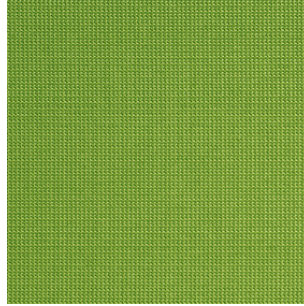
Reibechtheit: 4 (DIN EN ISO 11640)

Lichteichtheit: 4-5 (DIN EN ISO 105-B02)

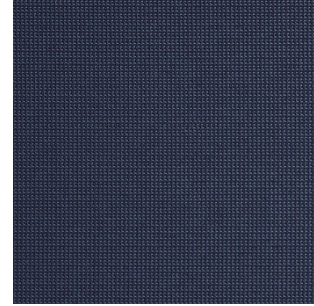
Erfüllt folgende **Brandschutznormen:** DIN EN 1021, part 1



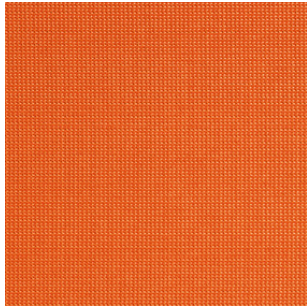
M20 schwarz



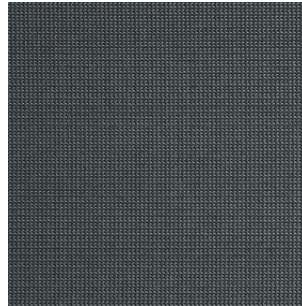
M21 hellgrün



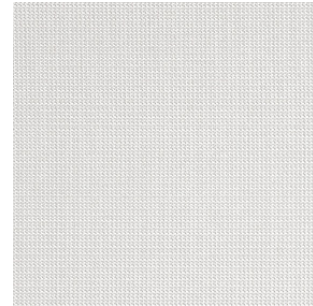
M22 dunkelblau



M23 orange



M24 mittelgrau



M25 weiß

Abhängig von der Einstellung Ihres Monitors können die tatsächlichen Farben von den Abbildungen abweichen. Gerne senden wir Ihnen auf Anforderung ein original Stoffmuster zu.