

Semi-Anilinleder (7)

Material: Vollnarbiges Nappaleder mit leichter Appretur

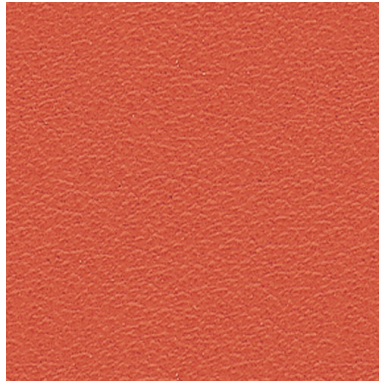
Lichteinheit: 5 EN ISO 105B 02

Brandschutznormen: DIN EN 1021, part 1 & 2, schwer entflammbar

Reibechtheit: > 4 EN ISO 105X-2



SA 01 schwarz



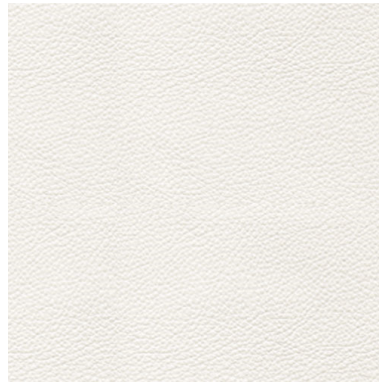
SA 03 orange



SA 04 oliv



SA 05 braun



SA 17 creme

Abhängig von der Einstellung Ihres Monitors können die tatsächlichen Farben von den Abbildungen abweichen. Gerne senden wir Ihnen auf Anforderung ein original Stoffmuster zu.